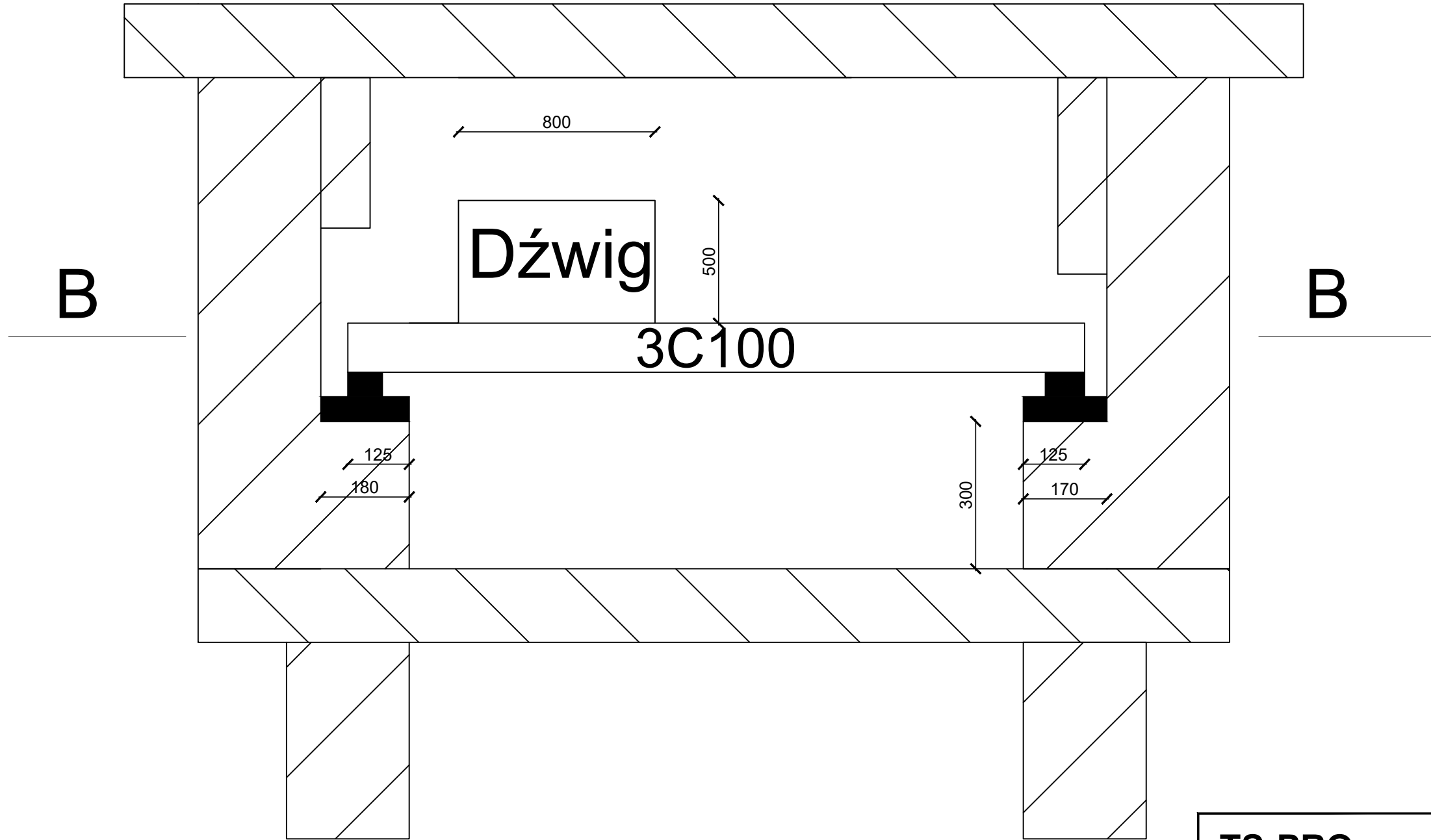


A-A



<b>TS-PRO</b>		ul. Kopernika 14a,
<b>TOMASZ SZLESZYŃSKI</b>		19-200 Grajewo
		tel. kom. 572 952 232
NAZWA I ADRES OBIEKTU BUDOWLANEGO:		NR RYS. <b>1</b>
Wymiana dźwigu towarowego obsługującego magazyn główny oraz kuchnię Szpitala - ul. Janusza Korczaka 23, 18-100 Łapy		DATA: 01.08.2025 r.
STADIUM PROJEKTU:	NAZWA RYSUNKU:	SKALA:
PFU	<b>Przekrój A-A - istniejące nadszybie</b>	<b>1:10</b>
SPECJALNOŚĆ:	PROJEKTANT:	PODPIS:
KONSTRUKCYJNO-BUDOWLANA:	mgr inż. Tomasz Szleszyński nr upr. PDL/0005/PWBKb/18	